



IMETAL

[www.imetalsa.es](http://www.imetalsa.es)



Skids pour une Unité de Récupération de Vapeur-VRU, pour une plante chimique à Klaipeda – Lituanie.

Chaudronnerie et assemblage de tuyauterie et de l'instrumentation.- Cablage électrique.

Année: 2012.

Skids for piping and instrumentation for a VRU – Vapour Recovery Unit at chemical plant in Klaipeda – Lithuania.

Boilerworks and assembly of piping and instrumentation.- Electrical wiring.

Year: 2012





# IMETAL

[www.imetalsa.es](http://www.imetalsa.es)



Molecular seals for flares.- Orlen refinery  
– Lithuania.

Size: 30" / 40".

Materials: SA516 Gr.60/ SA240 Tp.321 /  
SA350 LF2.

Year: 2012

Jointes moléculaires pour des torchères.-  
Raffinerie d'Orlen – Ltuanie.

Grandeur: 30" / 40".

Matériel: Materials: SA516 Gr.60/  
SA240 Tp.321 / SA350 LF2.

Année: 2012.





# IMETAL

[www.imetalsa.es](http://www.imetalsa.es)

El Musel Regasification Plant Flare Stack – Gijón, Spain.

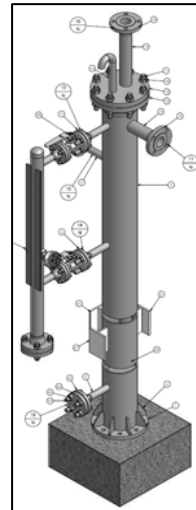
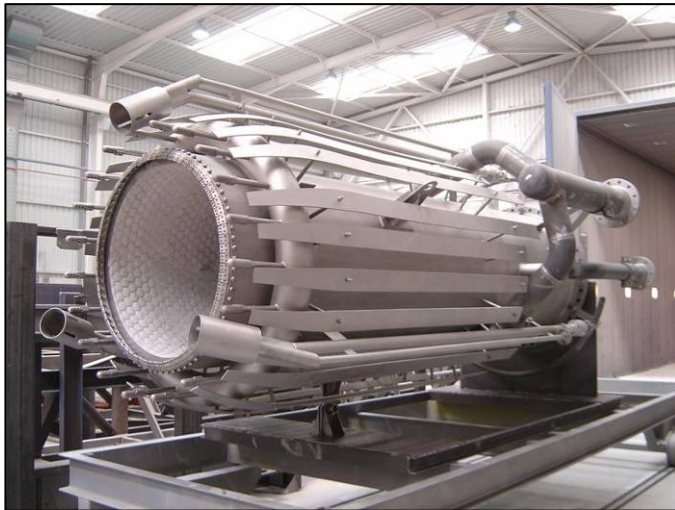
Material: Stainless Steel AISI 321/310/304 – Carbon Steel.

Year: 2010

Torchère pour la Plante de regazéification au port de El Musel – Gijón (Espagne).

Matériel: Acier inoxydable AISI 321/310/304 – Acier au carbone.

Année: 2010.







# IMETAL

[www.imetalsa.es](http://www.imetalsa.es)



Closing gate for a Zirconium crusher.

Areva-Cezus processing plant for nuclear-grade zirconium at Jarrie – France.

HB400 wear resistant steel.

Year: 2012

Porte pour un Effriteur du Zirconium.

Areva-Cezus, usine de transformation de zirconium – qualité nucléaire à Jarrie – France.

Acier résistant à abrasion 400 HB.

Année: 2012.





IMETAL

[www.imetalsa.es](http://www.imetalsa.es)



Air Cooled Condenser System - Ducting.- Cameroon.

Material: Carbon Steel / A335 P11.

Year: 2012

Système de Condenseur à air.- Cameroun.

Matériel: Acier au carbone / A335 P11.

Année: 2012.





# IMETAL

[www.imetalsa.es](http://www.imetalsa.es)



Mechanical parts for a Gantry, for a Paper processing plant, in Gironde – France.

Material: S355J2.

Year: 2011.

Sous-ensembles mécaniques pour une grue-portique, pour une plante de fabrication de papier de couverture – Gironde (France).

Matériel: S355J2.

Année: 2011.







IMETAL

[www.imetalsa.es](http://www.imetalsa.es)



Shop pre-manufacturing and field assembly of piping, valves and accessories.

Plant of Bioethanol at Rotterdam Harbour - Netherlands

Year: 2009

Pre-fabrication à l'atelier et assemblage en œuvre de la tuyauterie, des valves et des accessoires.

Plante de Bio-éthanol – Port de Rotterdam (Hollande).

Année: 2009.



# IMETAL

[www.imetalsa.es](http://www.imetalsa.es)



Hydrotest of elbows in workshop.

Épreuve hydraulique des coudes en atelier.

Elbows and Ducts manufacturing  
for the Combined Cycles Turbines  
Cooling Water Piping.

Material: A105/A516 Gr.60.

Year: 2013 and 2005

Fabrication des Coudes et  
Conduits pour la Tuyauterie de  
réfrigération de l'eau pour des  
turbines des Cycles Combinés.

Matériel: A105/A516 Gr.60.

Année: 2013 et 2005







# IMETAL

[www.imetalsa.es](http://www.imetalsa.es)



Containerized Water Treatment Stations (ETAP).

Carbon steel sand filters and flocculation decanters.-  
Material: S275JR.

Assembly of chlorine and sulphate dosifying equipment.

Year: 2013 and others.



Plantes containerisées du potabilisation d'eau – ETAPs.

Filtres de sable et unités de flocculation en acier au carbone.-  
Matériel: S275JR.

Assemblage des équipes pour le dosage du chlore et du sulfate.

Année: 2013 et antérieurs.



IMETAL

[www.imetalsa.es](http://www.imetalsa.es)



Inlet pipe for Roedne Small Hydro Power Plant – 5 MW.- Norway.

Material: P355NL

Year: 2005

Conduit d'entrée pour la mini centrale hydraulique à Roedne – 5 Mw.- Norvège.

Materiel: P355NL.

Année: 2005.







# IIMETAL

[www.imetalsa.es](http://www.imetalsa.es)



Cyclons, Gas Ducts,  
Furnaces shells, and  
miscellaneous parts for  
Cement Industry.

Carbon steel / 16Mo3.



Cyclons, Conduits de  
gaz, carcasses des  
fours, et des pièces  
variées pour l'industrie  
du ciment.

Acier au carbone /  
16Mo3.





# IMETAL

[www.imetalsa.es](http://www.imetalsa.es)

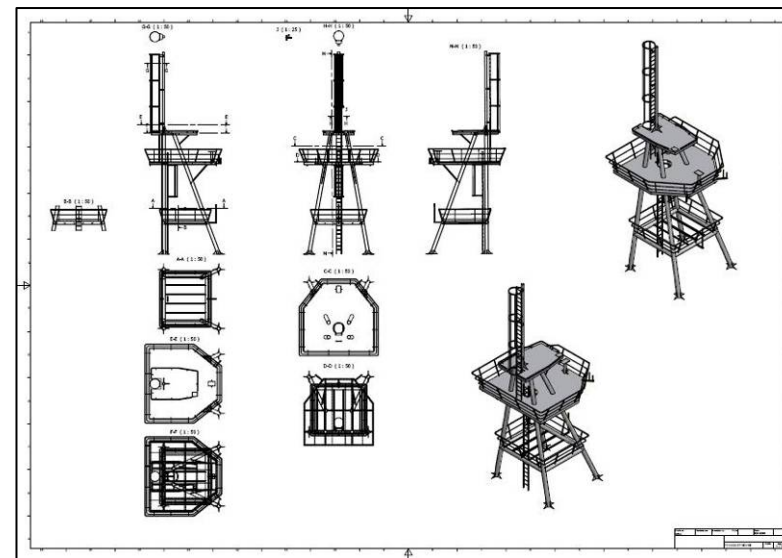


Design and manufacturing of Mast of radars.

Year: 2008.

Dessin et fabrication de mât de radars.

Anné: 2008.





# IMETAL

[www.imetalsa.es](http://www.imetalsa.es)



Site Erection of  
Foundation Steel Rings  
for Salts Storage Tanks,  
in La Africana  
Thermosolar Plant –  
Córdoba (Spain).

Material: S275JR.

Year: 2011 and others

Assemblage et soudure en  
œuvre des anneaux de  
fondation pour les tanks  
de stockage du sels, à la  
Plante thermosolaire La  
Africana, Córdoba  
(Espagne).

Matériel: S275JR.

Année: 2011 et antérieurs



# IMETAL

[www.imetalsa.es](http://www.imetalsa.es)



4 Decanters for Slags Disposal System, for the desulphurizer unit in Soto de Ribera Power Plant, Spain.

Site welding of parts.

Year: 2007.

4 Décanteurs pour le système d'élimination de scorie, dans l'unité de désulfuration de la Centrale de Soto de Ribera, Espagne.

Soudure en œuvre des parties.

Année: 2007





IMETAL

[www.imetalsa.es](http://www.imetalsa.es)



Flow duct for industrial ventilation system.

Year: 2005

Conduit de flux pour un système industriel de ventilation.

Année: 2005.



# IMETAL

[www.imetalsa.es](http://www.imetalsa.es)

91 Diffusers, for Madrid  
Underground Ventilation System.

91 Diffuser pour le système de  
ventilation du Métro de Madrid.



Internal acoustic isolation.

Isolation acoustique à l'intérieur.



# IMETAL

[www.imetalsa.es](http://www.imetalsa.es)



Stacker Reclaimer  
for coal handling  
plant.

Year: 1999.

Empileuse pour  
Plante de  
manipulation de  
charbon.

Année: 1999.







# IMETAL

[www.imetalsa.es](http://www.imetalsa.es)



Inlet duct for Hydropower Plant  
in North of Spain.

Material: S355J2G3.

Year: 2006

Conduit d'entrée pour une  
centrale hydraulique – Nord  
de l'Espagne.

Matériel: S355J2G3.

Année: 2006.



# IMETAL

[www.imetalsa.es](http://www.imetalsa.es)



Recovering bridge head,  
for Circular mineral  
handling park, Dominican  
Republic.

Material: S275JR.

Year: 2004.

Oreiller de pont de  
récupération pour un parc  
circulaire de manipulation de  
minerais - République  
Dominicaine

Matériel: S275JR.

Année: 2004.



# IMETAL

[www.imetalsa.es](http://www.imetalsa.es)



Recovering Arm, for  
Circular mineral handling  
park, Dominican Republic.

Material: S275JR.

Length: 24 m.

Year of construction:  
2004.

Bras de récupération pour  
un parc circulaire de  
manipulation de minerais -  
République Dominicaine

Matériel: S275JR.

Longueur: 24 m.

Année: 2004.





# IMETAL

[www.imetalsa.es](http://www.imetalsa.es)



Stainless Steel Cyclons for  
Food Industry.

Material: AISI 304.

External heating coil.

Year: 2005.

Cyclone pour l'industrie  
alimentaire.

Matériel: AISI 304.

Serpentin extérieur pour le  
chauffage.

Année: 2005.



# IMETAL

[www.imetalsa.es](http://www.imetalsa.es)



Manufacturing and field assembly of 2 Storage Silos at Aguas Teñidas Mine (Huelva - Spain) 200 Mts 3.

Material: S275JR.

Year: 2008

Fabrication et assemblage en œuvre de 2 silos de stockage – Mine Aguas Teñidas (Huelva, Espagne).

Matériel: S275JR.

Année: 2008.





# IMETAL

[www.imetalsa.es](http://www.imetalsa.es)



Shop manufacturing and site erection of 2 Storage Silos.

Material: S275JR.

Year: 2002.

Pre-fabrication en atelier et montage en œuvre de 2 silos de stockage.

Matériel: S275JR.

Année: 2002.







# IMETAL

[www.imetalsa.es](http://www.imetalsa.es)

Sludge storage tank for Disposal Water Treatment Plant.

Capacity: 60 m<sup>3</sup>.- Year: 2004.

Réservoir pour le stockage des boues pour  
une Plante de traitement des eaux usées.

Capacité: 60 m<sup>3</sup>.- Année: 2004.



Transport of equipment completely assembled.

Transport des pièces complétement assemblés.

