



IMETAL

www.imetalsa.es



Konstruktion und Herstellung von 3 Ausdehnungsbehältern für das Thermosolarkraftwerk in Morón de la Frontera (Spain).

Design Code: ASME VIII Div. 1 & 2.

Jahr: 2011.





IMETAL

www.imetalsa.es



Konstruktion und Produktion eines Feuchtigkeitsabscheiders und eines HTF-Tanks für das Thermosolarkraftwerk Astelox 2 in Olivenza (Spanien).

Design Code: ASME VIII.

Year: 2011.





IMETAL

www.imetalsa.es



Konstruktion und Baustellenmontage eines Edelstahltanks für demineralisiertes Wasser und eines Brauchwasser-Lagertanks aus unlegiertem Stahl für das Thermosolkraftwerk Puerto Errado 2 in Calasparra (Spanien).

Design Code: ASME VIII.

Year: 2011.





IMETAL

www.imetalsa.es



Konstruktion und Herstellung von vier Sandfiltern und eines Schwefelsäure-Lagertanks für das Wasserkühlsystem von zwei petrochemischen Anlagen in Khorramabad (Irán).

Design Code: ASME VIII.

Jahr: 2010.





IMETAL

www.imetalsa.es



Konstruktion und Herstellung von drei Lagertanks, einem Silo und einem Schwefelsäuretank für die Abwasseraufbereitungsanlage der Repsol Raffinerie in Cartagena (Murchia, Spanien)

Design Code: API 650.

Jahr: 2010-2011.





IMETAL

www.imetalsa.es



Konstruktion und Herstellung
von Druckbehältern für das
Kombikraftwerk CASTOR -
Cartagena (Spanien)

Anzahl Behälter: 11

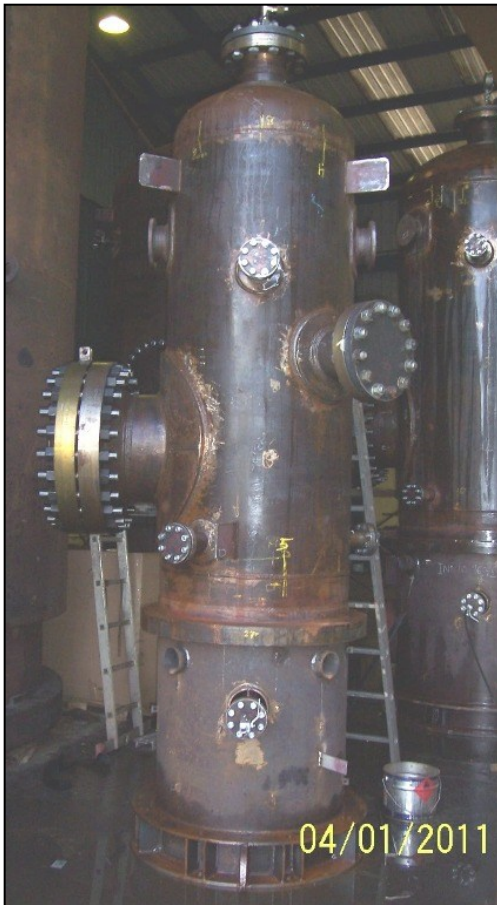
Design Code: ASME VIII Div.1

Jahr: 2010



IMETAL

www.imetalsa.es



Konstruktion und Herstellung
von Druckbehältern für das
Kombikraftwerk CASTOR in
Cartagena (Spanien)

Anzahl Behälter: 11

Arbeitsdruck bis zu 80 bar

Design Code: ASME VIII Div.1

Jahr: 2010-2011





IMETAL

www.imetalsa.es



Konstruktion und Herstellung eines Lagertanks für eine Anlage zur Papierherstellung in Zaragoza (Spanien)

Engineering and manufacturing of storage tank and – Paper producer plant (Zaragoza - Spain)

Anzahl Behälter: 1

Design Code: ASME VIII Div.1

Jahr: 2010

Behältermontage und Druckprüfung im Werk IMETAL Gijón



IMETAL

www.imetalsa.es



Konstruktion und Herstellung
Druck- und Drucklosbehältern
für ein Kombi-Kraftwerk
Koudiet - Algerien

Anzahl Behälter: 21

Design code: ASME VIII Div.1

Jahr: 2009-2010



IMETAL

www.imetalsa.es



Detailkonstruktion und
Herstellung von jeweils zwei
Sandfiltern und Kohlefiltern
für die Erneuerung der
Raffinerie in Cartagena (
Spanien)

Anzahl Behälter: 4

Design Code: ASME VIII Div.1

Jahr: 2009



IMETAL

www.imetalsa.es



Konstruktion, Herstellung
und Baustellenmontage von
2 Diesel-Lagertanks für das
Kombi-Kraftwerk in Figueira
da Foz (Portugal).

Anzahl Behälter: 2

Design Code: API 650

Jahr: 2009



IMETAL

www.imetalsa.es



Konstruktion, Herstellung
und Baustellenmontage von
6 Wasser-Lagertanks für ein
Kombi-Kraftwerk in Figueira
da Foz (Portugal).

Anzahl Behälter: 6

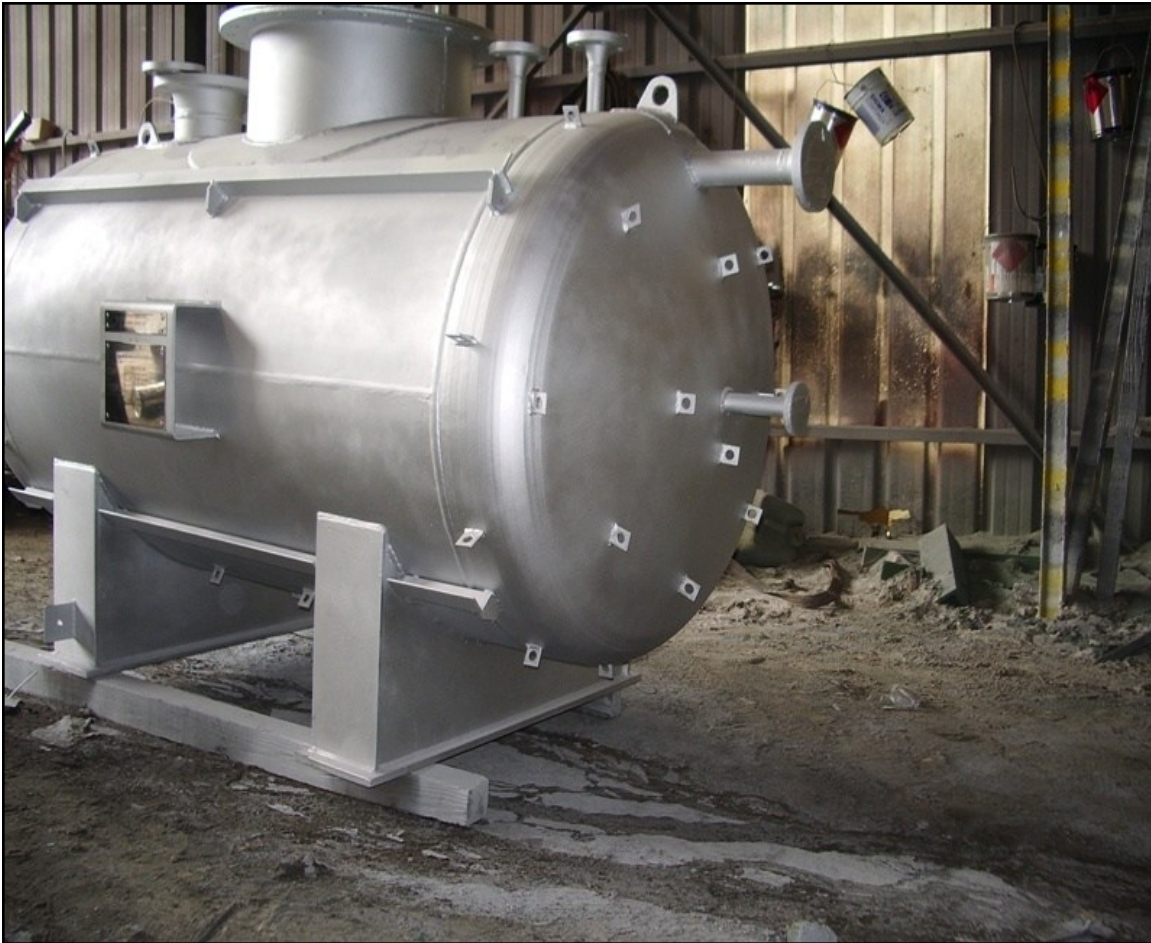
Design Code: API 650

Jahr: 2009



IMETAL

www.imetalsa.es



Detailkonstruktion und
Herstellung von Drucklos-
und Druckbehältern für ein
Kombi-Kraftwerk in Figueira
da Foz (Portugal).

Anzahl Behälter: 14

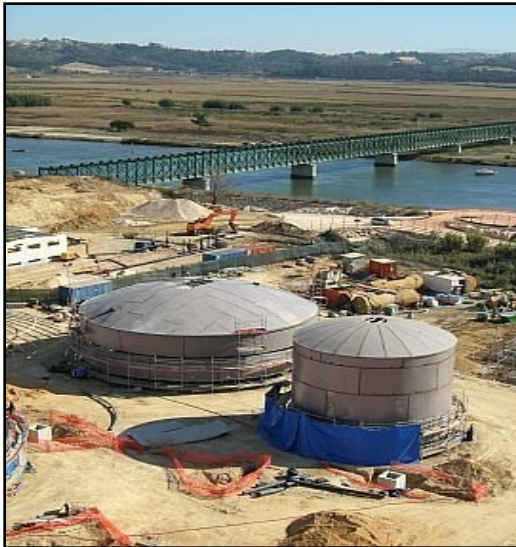
Design: ASME VIII Div.1

Jahr: 2008



IMETAL

www.imetalsa.es



Kombikraftwerk in Figueira da Foz (Portugal).

Detailkonstruktion, Herstellung und Baustellenmontage von 8 Lagertanks gemäß API 650 für Cobra Plantas Industriales. Durchmesser von 12 m bis 32 m . Jahr 2008.

Endkunde: Energias de Portugal.



IMETAL

www.imetalsa.es



Baustellenansicht Figueira da Foz
(Portugal) – Baustellenmontage
von Lagertanks





IMETAL

www.imetalsa.es



Konstruktion, Herstellung
und Baustellenmontage von
Entschwefelungstanks im
Kraftwerk Aboño (Asturias).

Anzahl: 4 Lagertanks gemäß
API 650 Code

Jahr: 2007



IMETAL

www.imetalsa.es



Konstruktion, Herstellung
und Baustellenmontage von
Entschwefelungstanks im
Kraftwerk Aboño (Asturias).

Anzahl: 4 Lagertanks gemäß
API 650 Code

Jahr: 2007



IMETAL

www.imetalsa.es



2 Lagertanks für
geklärtes Wasser in der
Entschwefelungsanlage
des Kraftwerks C.T. Soto
de Ribera, Asturien.

Jahr: 2006.

Konstruktion gemäß API
650, Herstellung,
Baustellenmontage,
Inbetriebnahme und
Lackierung

Ø6500 x 6000 mm.



IMETAL

www.imetalsa.es

Baustellenmontage von
Klär tanks in
Entschwefelungsanlage





IMETAL

www.imetalsa.es

4 Druck- und 5 Drucklosbehälter für das Kraftwerk ACECA II (HRSG), Toledo, Spanien.

Jahr: 2005.

Konstruktion gemäß ASME and API codes.
CE-Konformitätserklärung für die Druckbehälter





IMETAL

www.imetalsa.es

Intermittent Blowdown Tank.

ACECA II Kraftwerk (HRSG).

Jahr: 2005.

CE-gekennzeichnet.

Konstruktion gemäß ASME
Code.

Material: Kesselblech ASTM
A516 Gr. 70 (mit internem
Verschleißring aus Edelstahl
1.4301

Rohre: Kesselrohr 1.0405,
Edelstahl 1. 4401, Warmfester
Stahl 1.7380.

Ø2.400 x 3.600 mm .

Druck: 4 bar.





IMETAL

www.imetalsa.es



Kondensat- Lagertank

ACECA II Kraftwerk(HRSG).

Jahr: 2005.

Konstruktion gemäß API Code.

Material: Grobblech 1.0038

Ø3.500 x 8.500 mm.



IMETAL

www.imetalsa.es



Detailkonstruktion und
Herstellung von Drucklos-
und Druckbehältern für ein
Kombikraftwerk in Deir Ali
(Syrien).

Anzahl Behälter: 7

Design Code: ASME VIII
Div.1

Jahr: 2008



IMETAL

www.imetalsa.es



Detailkonstruktion und
Herstellung von Drucklos- und
Druckbehältern für ein
Kombikraftwerk in Deir Ali
(Syrien).

Anzahl Behälter: 7

Design Code: ASME VIII Div.1

Jahr: 2008





IMETAL

www.imetalsa.es



Reinigungswasser-
Lagertanks für die
Nahrungsmittel-
industrie

Jahr: 2004.



IMETAL

www.imetalsa.es



Nitrier- und Denitriertanks – Kraftwerk Lixivates, Málaga, Spanien . 175 m³.

Jahr: 2003.- CE-gekennzeichnet.- Design Code: AD Merkblatt.

Material: Kesselblech ASTM 516 Gr. 70 .- Ø4.000 x 12.800.- Druck: 5 bar.-



IMETAL

www.imetalsa.es



Nitrier- + Denitriertanks – Beladung mit Mobilkran.